



79.



Latvijas
Universitātes
starptautiskā
zinātniskā
konference

Dzimumu līdztiesības diskurss 2020. gadā Covid-19 pandēmijas ietekmē

Asoc.prof. Marita Zitmane



FLPP

FUNDAMENTĀLIE UN
LIETIŠĶIE PĒTĪJUMU
PROJEKTI

Dezinformācijas un savvērestību radītie riski demokrātijai:
Latvijas pieredzes pārlūkošana

Women's research plummets during lockdown - but articles from me increase

Many female academics say juggling their career with

Covid-19 has turned back the clock on working women's lives

Gaby Hinsliff



Nursery closures, job losses and home schooling have all affected women this year. But there is a way forward

FAIRNESS GAP

The average woman now spends nearly the equivalent of a full-time job doing unpaid childcare - a full working day a week more than the average man.

— "Whose time to care?", UN Women

Op-Ed: Why moms have it so much harder than dads during COVID time

Eiropas Dzimumu līdztiesības institūts izdala sešas sfēras, kurās pandēmijas ietekme uz dzimumu ir izteiktāka

- frontes pirmās līnijas;
- ekonomiskās grūtības;
- veselības problēmas;
- dzimumā balstītā vardarbība;
- neapmaksātais darbs mājās un aprūpes darbs;
- cilvēki ievainojamībās situācijās.

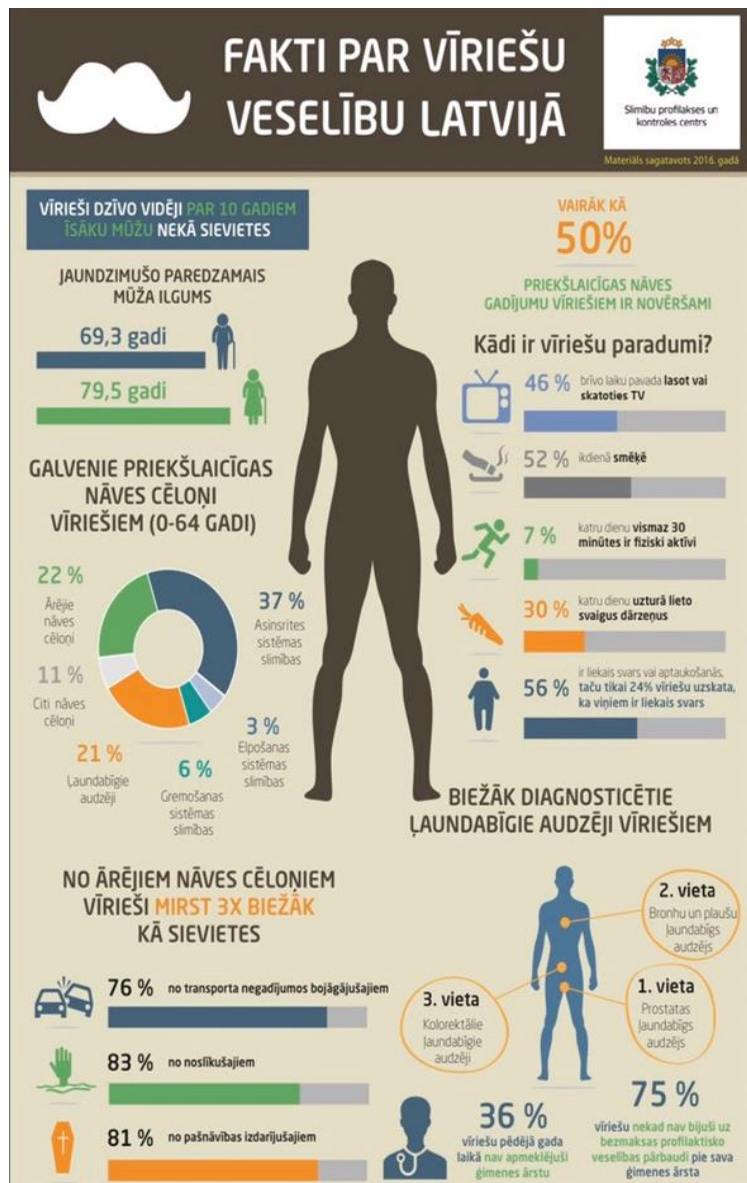
Frontes pirmās līnijas darbinieki



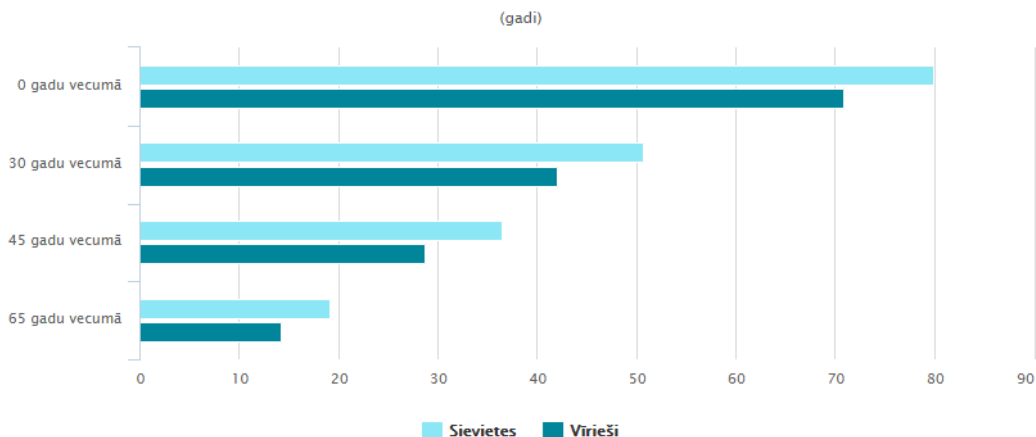
Ekonomiskās grūtības

- 2020.gada beigās NVA reģistrēto bezdarbnieku kopskaitā sieviešu īpatsvars bija 54,9%, bet vīriešu - 45,1%.
- 2020.gada decembra beigās lielākais reģistrēto bezdarbnieku skaits bija tādās iepriekšējās nodarbošanās profesijās kā palīgstrādnieks (3601 jeb 5% no reģistrēto bezdarbnieku kopskaita), mazumtirdzniecības veikala pārdevējs (2251 jeb 3%), apkopējs (1899 jeb 3%).
- Salīdzinot ar atbilstošo periodu pirms gada, lielākais bezdarbnieku skaita pieaugums bija vērojams šādās profesijās:
 - palīgstrādnieks, mazumtirdzniecības veikala pārdevējs, pavārs, pārdevējs konsultants, apkopējs, automobiļa vadītājs, administrators, viesmīlis, klientu apkalpošanas speciālists, bārmenis.

veselības problēmas



Paredzamais mūža ilgums vīriešiem un sievietēm noteiktā vecumā 2019. gadā



Avots: CSP datubāze (tabulas numurs: PMG020)

dzimumā balstītā vardarbība

Likumpārskāpumi un vardarbība

Pētījumi liecina, ka Latvijā aptuveni katra trešā sieviete savā dzīves laikā ir cietusi no vardarbības ģimenē, turpretī vīrieši pamatā cieš no vardarbības ārpus partnerattiecībām. Lai pilnvērtīgi novērtētu vardarbības izplatību un cēloņus, ES plāno dalībvalstīs īstenot ar dzimumu saistītu vardarbības apsekojumu 2020.–2021. gadā.

Vardarbības upuri 2018. gadā, procentos

	Sievietes	Vīrieši
Seksuālās vardarbības, t.sk. izvarošanas upuri	85,1	14,8
Tišu slepkavību upuri	48,8	51,2
Tišu smagu miesas bojājumu upuri	22,0	78,0

neapmaksātais darbs mājās un aprūpes darbs

Laiks ģimenei



Ikdienas rūpes par bērniem vai citiem ģimenes locekļiem

85% **70%**



95% **45%**



ēst gatavošana un mājas uzkopšanu ģimenē ar bērniem

Laiks sev

Sporta, kultūras un citas atpūtas aktivitātes ikdienā





COVIDzīve

- 31,8% sieviešu radās papildus pienākumi mājražniecībā COVID-19 ārkārtējās situācijas laikā, kas par 12,4% pārsniedz rādītāju vīriešu grupā (19,4%).
- Būtiskas atšķirības dzimumu griezumā starp pienākuma sadali pirms COVID-19 un COVID-19 ārkārtējās situācijas laikā netiek novērotas
- Lielākais slogs mājražniecību pienākumu veikšanā bija un arī pēc pirmā COVID-19 viļņa ir sievietēm

cilvēki ievainojamībās situācijās



Skaitļi un fakti: Bēgļu skaits aug, īpašas bažas Covid-19 pandēmijas laikā

Covid-19 laika izaicinājumi arī apmācībās personām ar invaliditāti

2. janvāris, 12:30 | [Latvijā](#) | Autori: [Jānis Kincis](#) (*Latvijas Radio korespondents*)



Covid-19 ierobežojumu dēļ ietekmēts mācību darbs ne tikai vispārizglītojošajās skolās. Attālinātām studijām jāpielāgojas arī cilvēkiem ar invaliditāti. To vislabāk zina stāstīt Jūrmalas profesionālās vidusskolas un koledžas vadība - cilvēki, kuru audzēkņi jau sen ir ārpus skolas vecuma.

Kopš Covid-19 pandēmijas sākuma aizvadītā gada pavasarī daudz dzirdēts, cik ļoti mācības vispārizglītojošajās skolās ietekmē attālinātais darbs. Par skolu darbu otrajā semestrī valdībai vēl hūs jālema pašā gada sākumā

- Pētījumi norāda uz ilgtermiņa sekām: pandēmija pastiprinās sieviešu un vīriešu nevienlīdzību attiecībā uz
 - profesionālajiem sasniegumiem/ karjeras izaugsmi,
 - ienākumiem un pensijas uzkrājumiem, kā arī uz ekonomisko neatkarību.
- Nepieciešams izvērtēt COVID-19 ieteikmi dzimumu griezumā nepieciešamā atbalsta izstrādei

PALDIES!